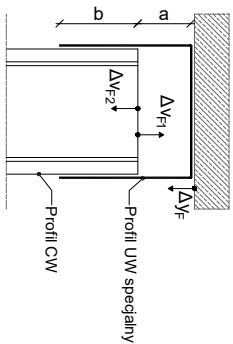


Oznaczenie przemieszczeń i wymiarów połączenia ścian ze stropem



Δy_{F1} - ugięcie projektowe stropu
Δy_{F2} - przesunięcie wierzchołka profilu w górę
Δy_F - przesunięcie wierzchołka profilu w dół (wartość ujemna)
a, b - zakresy przesuwny

Dobór typu połączenia (profilu specjalnego / podwójnych kątowników) ściany wysokiej ze stropem oraz wymiarów "a" i "b" [mm] (dla profilu CW 100)

Δy _F strop [mm]	Δy _F profil pionowy [mm]				
	0	10	20	30	40
0	UW 100/100 a=30 b=70	UW 100/100 a=30 b=70	UW 100/100 a=30 b=70	UW 100/100 a=30 b=70	UW 100/100 a=40 b=60
10	UW 100/100 a=30 b=70	UW 100/100 a=30 b=70	UW 100/100 a=30 b=70	UW 100/100 a=40 b=60	UW 100/100 a=50 b=50
20	UW 100/100 a=30 b=70	UW 100/100 a=30 b=70	UW 100/100 a=40 b=60	UW 100/100 a=50 b=50	UW 100/120 a=60 b=60
30	UW 100/100 a=30 b=70	UW 100/100 a=40 b=60	UW 100/100 a=50 b=50	UW 100/120 a=60 b=60	UW 100/140 a=70 b=70
40	UW 100/100 a=40 b=60	UW 100/100 a=50 b=60	UW 100/120 a=60 b=60	UW 100/140 (lub 2L 100/140) a=60 b=60	UW 100/140 (lub 2L 100/140) a=60 b=60
50	UW 100/100 a=50 b=50	UW 100/120 a=60 b=60	UW 100/120 a=70 b=50	UW 100/140 (lub 2L 100/140) a=80 b=60	UW 100/140 (lub 2L 100/140) a=90 b=50

UWAGA:

Wybór rozwiązania połączenia ściany wysokiej ze stropem / dachem powinno być dobране w zależności od przewidywanego ugięcia projektowego stropu / dachu Δy_F oraz pionowego przesunięcia wierzchołka profilu CW Δy_F przy projektowaniu w warunkach pożarowych.

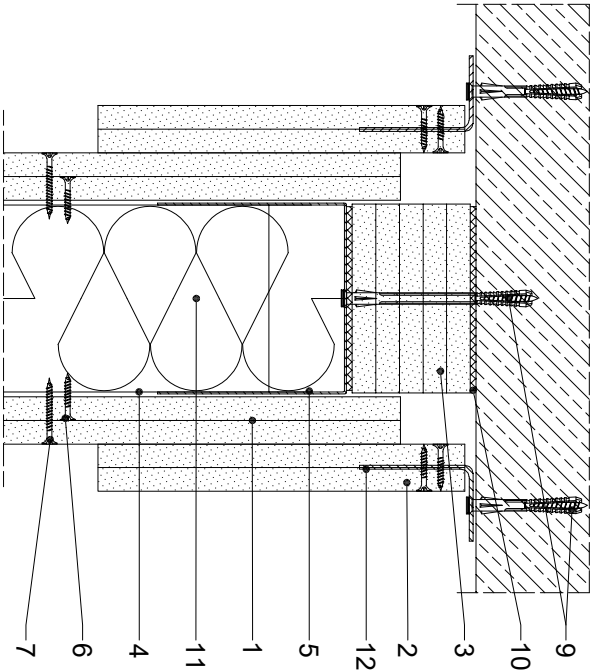
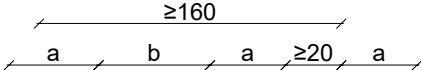
Należy spełnić jednocześnie następujące warunki:

- Δy_F + Δy_{F1} ≤ a
- Δy_F + b > 0
- Δy_F = Δy_{F1} lub Δy_{F2}

UW 100/140 - typ profilu specjalnego Rigips 2L 100/140 - typy podwójnych kątowników

Jeżeli obliczenia projektowe na warunki pożarowe nie wykażą inaczej, należy przyjąć:

- przesunięcie wierzchołka profilu pionowego w górę Δy_{F1} wg tablicy*
- przesunięcie wierzchołka profilu pionowego w dół Δy_{F2} ≤ -50 mm
- ugięcie stropu Δy_F w dół równe ugięciu projektowemu stropu przy projektowaniu w warunkach normalnych



1. Płyta gipsowo-kartonowa Rigips PRO FIRE+ typ DF lub DFH2 gr. 2x12,5 mm
 2. Pasek uszczelniający z płyt g-k typ DF
 3. Paski z płyt g-k typ DF lub RIGIPS GLASROC F (Ridurit)
 4. Profil Rigips CW 100 ULTRASTYL
 5. Profil Rigips specjalny UW 100x100 (120,140,180)
 6. Wkręt Rigips TN 25 co 750mm
 7. Wkręt Rigips TN 35 co 750mm
 8. Wkręt Rigips TN 55 co 250mm
 9. Dybel mocujący
 10. Taśma uszczelniająca piankowa Rigips szer. 95mm
 11. Wypełnienie z wełny mineralnej szklanej lub skalnej ISOVER
 12. Kątownik 20x40x1mm
- a, b - zakresy przesuwny



Saint-Gobain Construction Products Polska Sp. z o.o.
Biurowisko w Warszawie
ul. Cybela 9, 02-677 Warszawa
Biurowisko Doradztwa Technicznego: 800 163 121
E-mail: doradztwo.techniczne@saint-gobain.com
rigips.pl
BDO 000006702

Obiekt: _____

Lokalizacja: _____

Tytuł rysunku:

Połączenie pożarowe ściany wysokiej Rigips ze stropem / dachem

Data: _____ Skala: 1:4 Nr detalu: 5.49.02 Opracował: _____